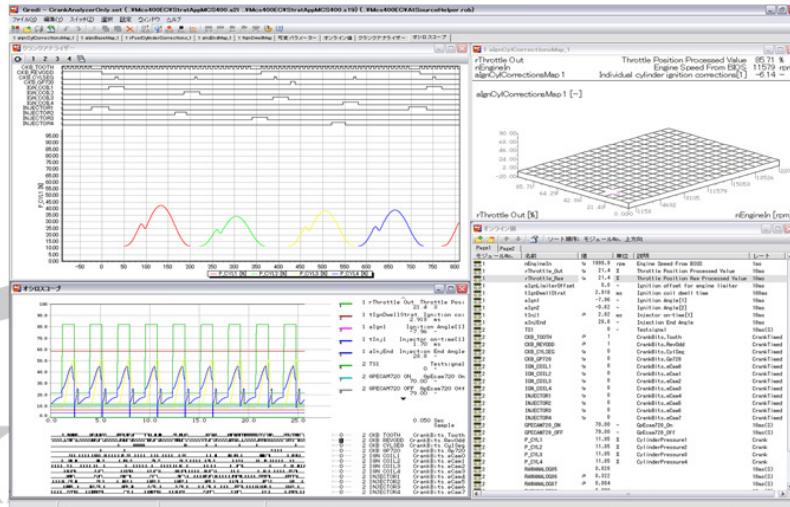


時代の要求に応える次世代 ECU ツール

# Gredi V4



## All-in-one :

ECU アプリケーションソフトウェア Gredi は、以下の機能をシンプルなフレームワークに統合化しております：

- クランクアナライザー機能 (クランク角度に同期してデータ収集・解析等が行えます)
- XY ダイアグラム・オシロスコープ等リアルタイムでの数値・グラフィック表示
- DriveRecorder 機能 (実車上等での長時間にわたるデータの記録、および、その評価・解析)
- ECU マップとパラメーターのキャリブレーション、およびそのデータの比較、レポート、転送機能
- ECU プログラムとデータメモリーのフラッシング
- バス上データやラピッドプロトタイプモジュールの評価・解析
- 最大 20 セットの ECU モジュールとの同期通信

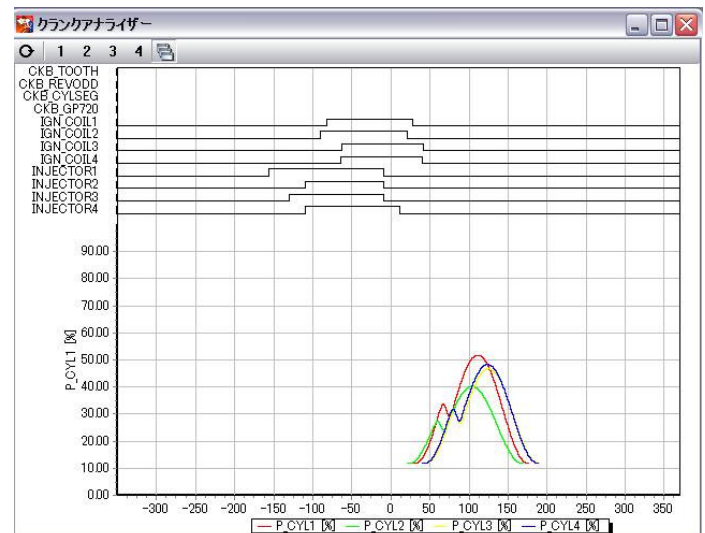
## Slim and easy to use :

Gredi は、Windows OS 上で動作する、ECU データのモニター、キャリブレーション、評価・解析機能を統合化した、ユーザーフレンドリーなソフトウェアです。

Gredi ソフトウェアは、MCS シリーズ製品パッケージに標準で 1 ライセンス含まれております。

## クランクアナライザー：

従来の時間軸ベースのみではなく、クランク角度に対してキャリブレーション指示やデータ収集が行える機能で、MCS400EC に標準で搭載しています。



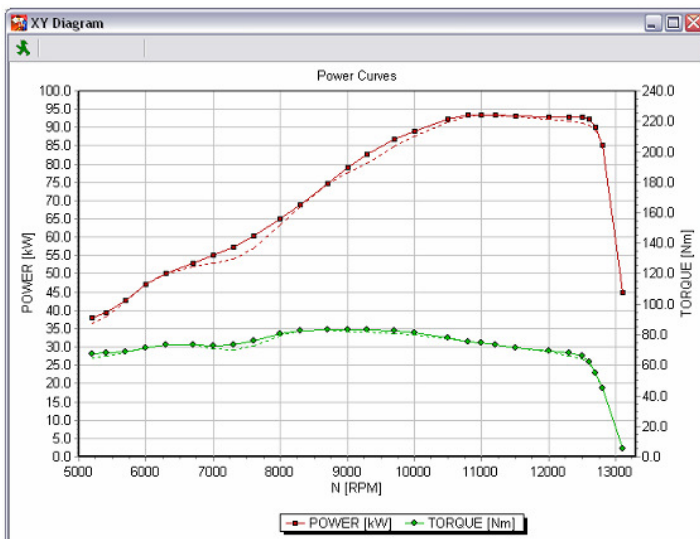
# Gredi V4

## CAN メッセージのトレース :

メッセージの送受信時間の表示は、絶対時間、あるいは、送信間隔のいずれかで時間表示ができ、また、モニター値は 10 進数での表示も可能です。画面上でトレースしているデータは、ASCII 形式へのエクスポートもできます。

Gredi ソフトウェア上より、任意の CAN メッセージに対し、一度だけ、あるいは、周期的に任意のメッセージを送信することもできます (ゲートウェイ機能)。

イベントモニター									
<div> <div>II</div> <div> <div></div> <div></div> <div></div> </div> </div>									
0.000013	2	123	Rx	d	8	00	00	00	00
0.009987	1	12345678x	Tx	d	8	3D	42	4F	AE
0.000013	2	123	Rx	d	8	00	00	00	00
0.009987	1	12345678x	Tx	d	8	4D	69	4F	AE
0.000013	2	123	Rx	d	8	00	00	00	00
0.009987	1	12345678x	Tx	d	8	5D	90	4F	AE
0.000013	2	123	Rx	d	8	00	00	00	00
0.009987	1	12345678x	Tx	d	8	6D	B7	4F	AE
0.000013	2	123	Rx	d	8	00	00	00	00
0.009987	1	12345678x	Tx	d	8	95	DA	4F	AE
0.000013	2	123	Rx	d	8	00	00	00	00
0.010987	1	12345678x	Tx	d	8	8D	05	50	AE
0.000013	2	123	Rx	d	8	00	00	00	00
0.009987	1	12345678x	Tx	d	8	9D	2C	50	AE
0.000013	2	123	Rx	d	8	00	00	00	00
0.009987	1	12345678x	Tx	d	8	AD	53	50	AE
0.000013	2	123	Rx	d	8	00	00	00	00
0.009987	1	12345678x	Tx	d	8	D5	76	50	AE
0.000013	2	123	Rx	d	8	00	00	00	00
0.010987	1	12345678x	Tx	d	8	CD	A1	50	AE
0.000013	2	123	Rx	d	8	00	00	00	00



## XY ダイアグラム :

XY ダイアグラムをご使用頂く事で、“パワーカーブ”や他の時間軸を基準にしないダイアグラムチャートの作成が行えます。また、XY ダイアグラムはリアルタイムでの動作点モニターとしてもご利用頂けます。

ダイアグラムチャートは、エンジン回転数等連続的な全ての動作ポイントや、その際に測定される値をもとに作成されます。(最大 4 つのアイテムを Y 軸に表示できます)

## 業界標準をサポート :

Gredi は、業界標準である ASAP2 (ASAM-MC2) ECU 定義ファイル (.a2l)、インテル Hex (.hex) やモトローラ S-Record (.s19) データファイルをサポートしています。

また、ECU コミュニケーションモニタリング用として、CAN データベースファイル (.dbc) もサポートしておりますので、ECU からのデータと既存 CAN 装置からのデータを一元管理できます。

Gredi と MCS シリーズの DriveRecorder をご使用頂くことで、長時間のデータ記録とそのデータ解析における圧倒的な利便性をご享受頂けます。

Gredi は、ASAP3、ASAM-MC3 プロトコル等を経由してテストベッドシステムと接続する場合においても、ハイレベルな ECU データへのアクセスをご提供します。

## クラインクネヒト オートモーティブ

〒231-0023 横浜市中区山下町二番地  
産業貿易センタービル  
Tel: (045)640-0036 Fax: (045)662-7190  
<http://www.kleinknecht.com>  
E-mail: [info.jp@kleinknecht.com](mailto:info.jp@kleinknecht.com)